

Green Cube

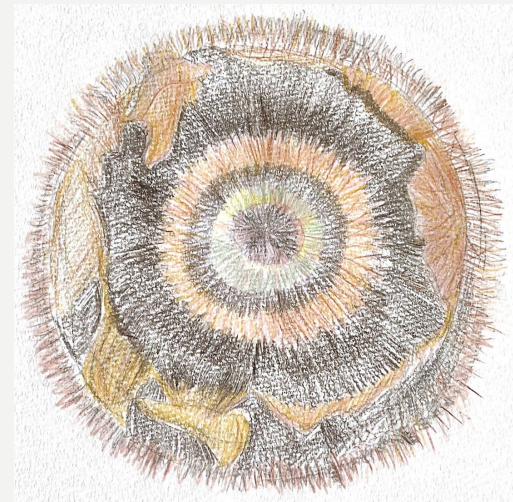
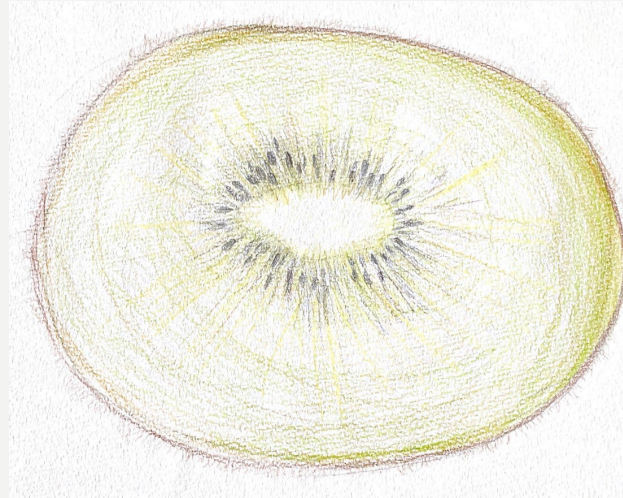
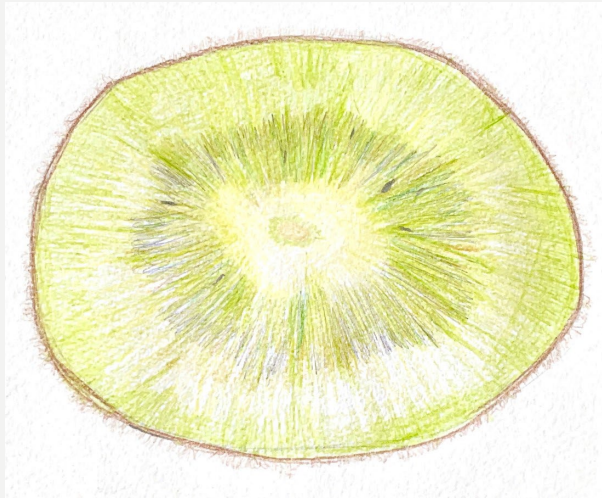
対象物：キウイ

武庫川女子大学 生活環境学科1年

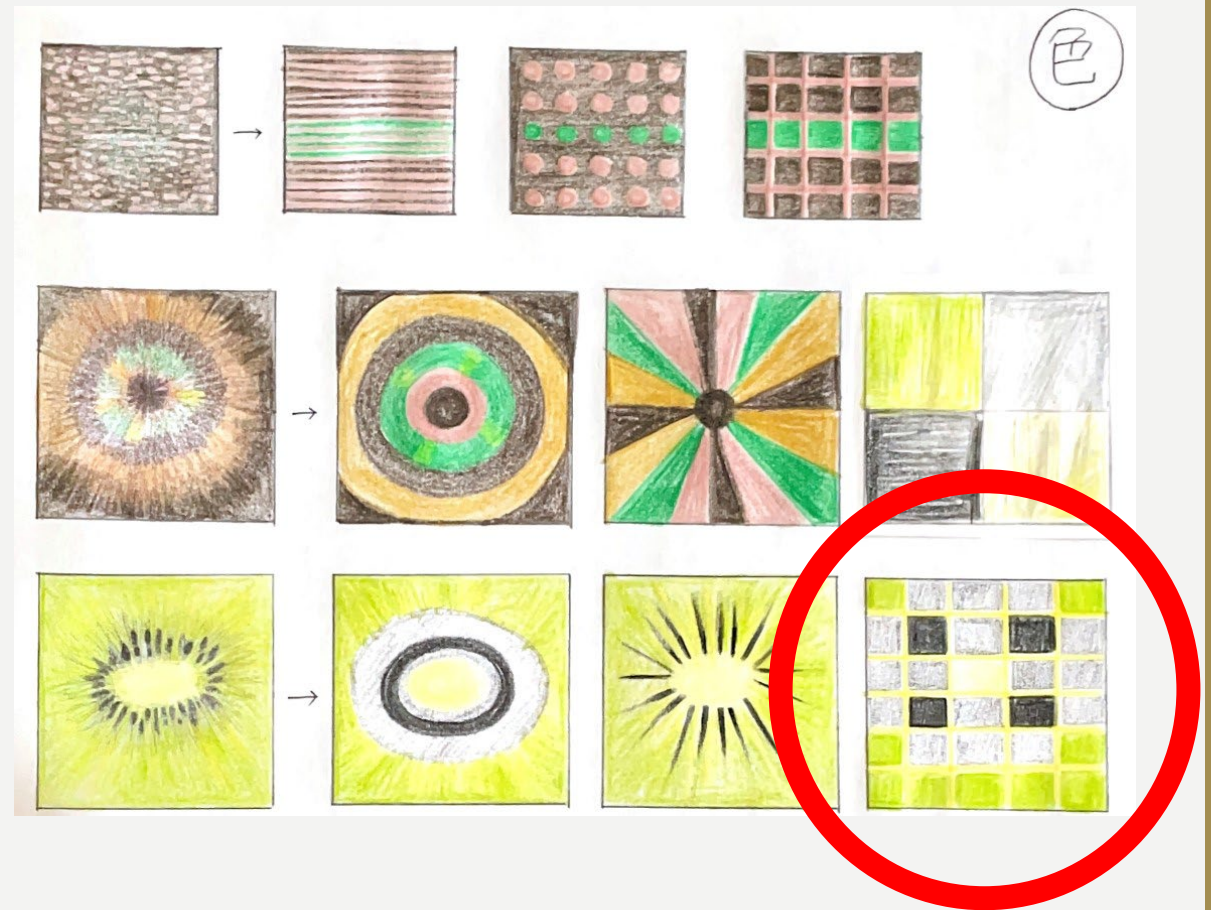
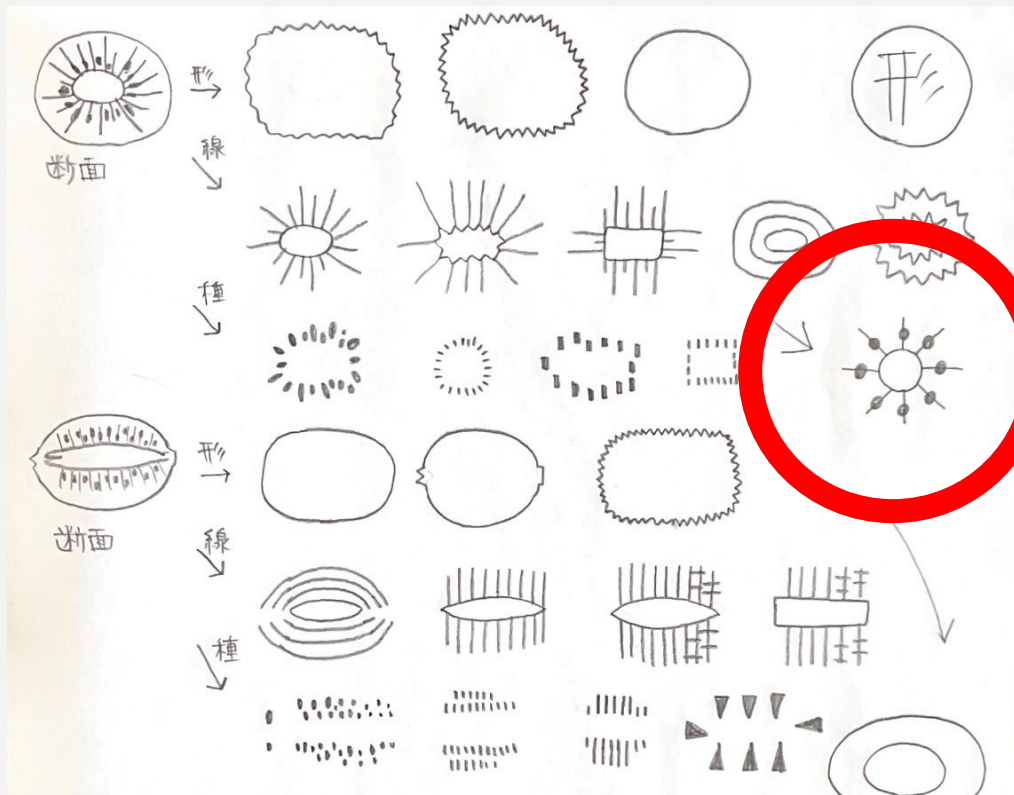
米谷 萌花



キウイのスケッチ

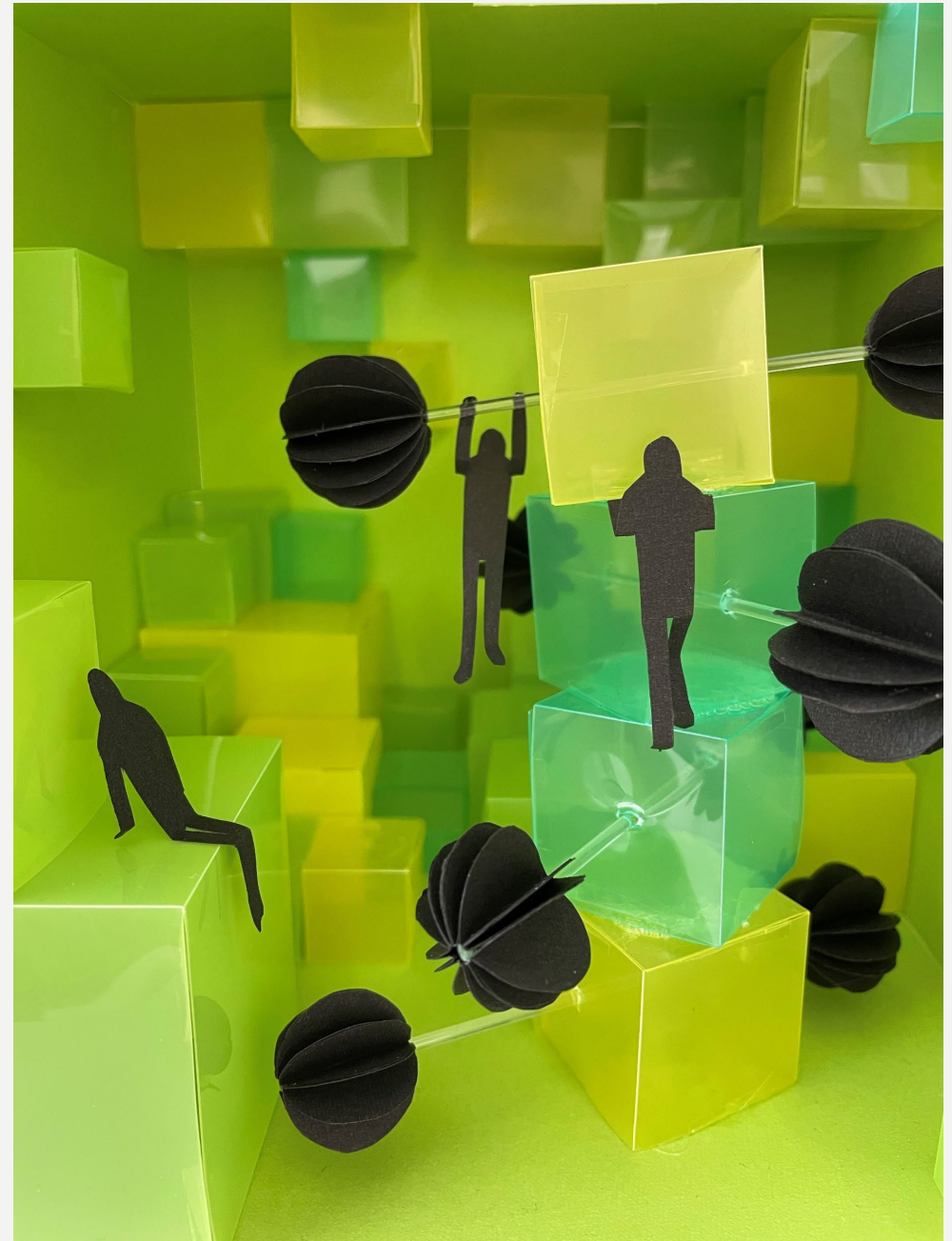


キウイの抽象化



テーマ

キウイの鮮やかな緑色、
みずみずしさ、透明感
あふれる空間で人々を
包み込む



材料の加工と対比

【クリアファイルの加工】

様々な大きさの立方体をつくり、立体感を出す

クリアファイルの透明感でキウイのみずみずしさを表現

【クリアファイルと画用紙の対比】

形：直線 vs 曲線

色：緑色の同系色 vs 黒

質感：ツルツル vs 凸凹感



空間の流れ・光の位置

下から右上に向かった空間の流れ

右上に窓を取り付け、左下から窓に向かってだんだん明るくなる



人の動き・流れ

立方体をのぼって、窓の方へと
向かっていく

種の部分を雲梯のように使って
遊び、のぼっていく

