

# 武庫女の入試 チャンスの多い

Mukogawa  
Women's  
University

入学検定料  
返還制度

学校での  
勉強を  
生かせる

自分の得意を最大限生かします!

全問マーク  
シート方式

合格の  
チャンスが  
たくさん

試験日が早いので  
安心できる

合格者数が増加

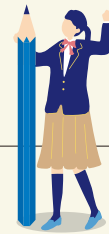
英語の  
資格を  
生かせる  
まとめて  
出願

一般選抜では最大**11**併願、大学入学共通テスト利用型では最大**21**併願が可能。



武庫川女子大学

# 武庫川女子大学の一般選抜



*Check!* } **一般選抜の判定型** すべての受験生は同一配点方式が必須です。

## 前期

**必須** 3科目型 同一配点方式

<1科目> 学科試験	<1科目> 学科試験	<1科目> 学科試験	総点			
100点	+	100点	+	100点	=	300点

↓ 併願可

**併願可** 3科目型 傾斜配点方式

<1科目> 学科試験	<1科目> 学科試験	<1科目> 学科試験	総点			
200点	+	100点	+	100点	=	400点

**併願可** 2科目型 同一配点方式

<1科目> 学科試験	<1科目> 学科試験	総点		
100点	+	100点	=	200点

**併願可** 英語外部検定利用型

<1科目> 学科試験	英語外部検定スコア	総点		
100点	+	100点	=	200点

↳ 100点満点に得点換算

## 後期

**必須** 2科目同一配点型

<1科目> 学科試験	<1科目> 学科試験	総点		
100点	+	100点	=	200点

↓ 併願可

**併願可** 2科目傾斜配点型

<1科目> 学科試験	<1科目> 学科試験	総点		
200点	+	100点	=	300点

**併願可** 英語外部検定利用型

<1科目> 学科試験	英語外部検定スコア	総点		
100点	+	100点	=	200点

↳ 100点満点に得点換算

武庫女の入試  
ここが違う!

- 1 前期は**2科目型**だけの出願も可能!
- 2 前期は早めの**1/24、25**に実施!
- 3 1日程で前期は最大**4出願!** 後期は最大**3出願!**
- 4 全問マークシート方式!
- 5 試験地が**13か所**あるので自宅近くで受けられる!

## New Topics 英語外部検定利用型を導入

英検®は受験した級の合否にかかわらず、得点換算!

一般選抜において本学の試験1科目\*の得点と、英語外部検定スコアを100点満点に換算した得点の合計で合否判定をします。

▶ **みなし得点換算表** … 対象の英語外部検定：実用英語技能検定(英検®)・GTEC

みなし得点	実用英語技能検定(英検®)	GTEC	(参考)CEFRレベル
100	CSE スコア2300 以上(準1級または1級以上を受験)	1180 以上	B2
95	CSE スコア2125 以上(2級または準1級以上を受験)	1050 以上	B1
90	CSE スコア1950 以上(2級または準1級以上を受験)	930 以上	
85	CSE スコア1825 以上(準2級または2級以上を受験)	810 以上	A2

みなし得点	実用英語技能検定(英検®)	GTEC	(参考)CEFRレベル
80	CSE スコア1700 以上(準2級または2級以上を受験)	680 以上	A2
75	CSE スコア1550 以上(3級または準2級以上を受験)	470 以上	A1
70	CSE スコア1400 以上(3級または準2級以上を受験)	260 以上	

**有効期限(2025年度入試の場合)** 実用英語技能検定(英検®)：2022年1月以降に受験したものに限り GTEC：2022年4月以降に受験したものに限り

\*一般選抜(前期)の建築学部のみ2科目。

# 一般選抜(前期) 受験科目一覽 早見表

## ◆ 3科目型(同一配点方式)・2科目型(同一配点方式)

どちらか必須

3科目型(同一配点方式) : 100点+100点+100点 = 300点総点

2科目型(同一配点方式) : 100点+100点 = 200点総点

必須科目 選択必須科目(この中から1・2科目選択) 選択科目 ※時間割制のため試験科目の選択には注意してください。

学部	学科	科目型	国(1)	国(2)	英	数(1)	数(2)	数(3)	世	日	物	化	生	理科基礎	その他	実技	
文学部	日本語日本文学科	3科目型															
		2科目型															
	歴史文化学科	3科目型															
		2科目型															
	英語グローバル学科 ●英語文化専攻	3科目型	どちらか1科目のみ				どちらか1科目のみ										
		2科目型															
英語グローバル学科 ●グローバル・コミュニケーション専攻	3科目型	どちらか1科目のみ				どちらか1科目のみ											
	2科目型																
教育学部	教育学科	3科目型				どちらか1科目のみ											
		2科目型	どちらか1科目のみ														
心理・社会福祉学部	心理学	3科目型	どちらか1科目のみ			どちらか1科目のみ											
		2科目型	どちらか1科目のみ														
健康・スポーツ科学部	社会福祉学科	3科目型	どちらか1科目のみ			どちらか1科目のみ											
		2科目型	どちらか1科目のみ														
	健康・スポーツ科学科	3科目型	どちらか1科目のみ				どれか1科目のみ										
		2科目型	どちらか1科目のみ														
スポーツマネジメント学科	3科目型	どちらか1科目のみ				どれか1科目のみ											
	2科目型	どちらか1科目のみ															
生活環境学部	生活環境学科	3科目型	どちらか1科目のみ			どれか1科目のみ											
		2科目型	どちらか1科目のみ														
社会情報学部	社会情報学科 ●情報メディア専攻	3科目型	どちらか1科目のみ			どれか1科目のみ											
		2科目型	どちらか1科目のみ														
	社会情報学科 ●情報サイエンス専攻	2科目型	どちらか1科目のみ														
食物栄養科学部	食物栄養学科	3科目型												どちらか1科目のみ			
		2科目型													どちらか1科目のみ		
	食創造科学科	3科目型				どちらか1科目のみ									どちらか1科目のみ		
		2科目型														どちらか1科目のみ	
建築学部	建築学科	3科目型															副専ピアノ実技 (ピアノ専修除く)
		3科目型															楽典 聴音
音楽学部	演奏学科	2科目型	どちらか1科目のみ			どちらか1科目のみ											楽典 聴音
		3科目型	どちらか1科目のみ			どちらか1科目のみ											楽典 聴音
薬学部	薬学科(6年制)	3科目型	どちらか1科目のみ			どちらか1科目のみ								どちらか1科目のみ			
		2科目型													どちらか1科目のみ		
	健康生命薬科学科(4年制)	2科目型												どれか1科目のみ			
環境共生学部 (2025年4月開設)	環境共生学科	3科目型	どちらか1科目のみ											どちらか1科目のみ			
		2科目型													どれか1科目のみ		
看護学部	看護学科	3科目型	どちらか1科目のみ			どちらか1科目のみ								どれか1科目のみ			
		2科目型	どちらか1科目のみ												どれか1科目のみ		
経営学部	経営学科	3科目型	どちらか1科目のみ			どちらか1科目のみ								どれか1科目のみ			
		2科目型	どちらか1科目のみ												どれか1科目のみ		

※音楽学部 演奏学科は主専実技[300点]+1科目[100点] = 400点総点

併せて以下の判定型も併願可能です。

◆ 3科目型(傾斜配点方式) 併願可 1科目[200点]+1科目[100点]+1科目[100点] = 400点総点

◆ 英語外部検定利用型 併願可 1科目[100点]+英語外部検定スコア[100点] = 200点総点



詳細は  
入試案内を  
チェック

### 各科目の出題範囲

国(1)	現代の国語、言語文化(古文・漢文を除く)	数(3)	数学I・II・IIIの全範囲、数学Aの全範囲、数学B(数列)、数学C(ベクトル、平面上の曲線と複素数平面)	生	生物基礎の全範囲および生物(生物の進化を除く)の全範囲
国(2)	現代の国語、言語文化(漢文を除く)	世	歴史総合、世界史探究※	理科基礎	化学基礎の全範囲および生物基礎の全範囲
英	英語コミュニケーションI・II・III、論理・表現I・II・III	日	歴史総合、日本史探究※	楽典	音楽史を除く
数(1)	数学Iの全範囲、数学Aの全範囲	物	物理基礎および物理の全範囲	聴音	単旋律
数(2)	数学I・IIの全範囲、数学Aの全範囲、数学B(数列)、数学C(ベクトル)	化	化学基礎の全範囲および化学(高分子化合物の性質と利用を除く)の全範囲		

※世界史と日本史は旧教育課程履修者対象用の問題を用意しています。出願時に選択してください。

# 武庫川女子大学 入試の特長



入試の詳細はこちらをチェック

特長 1

## 合格のチャンスが多い併願制度!

[ 一般選抜では最大11併願が可能 ] [ 大学入学共通テスト利用型では最大21併願 ]

前期 1/24(金)	前期 1/25(土)	後期 3/2(日)
同一配点方式(3科目型)	同一配点方式(3科目型)	2科目同一配点型
傾斜配点方式(3科目型)	傾斜配点方式(3科目型)	2科目傾斜配点型
同一配点方式(2科目型)	同一配点方式(2科目型)	英語外部検定利用型
英語外部検定利用型	英語外部検定利用型	

本学独自試験なし/前期・後期		
日本語日本文学科	健康・スポーツ科学科	建築学科
歴史文化学科	スポーツマネジメント学科	景観建築学科
英語グローバル学科 英語文化専攻	生活環境学科	薬学科
英語グローバル学科 グローバルコミュニケーション専攻	社会情報学科 情報メディア専攻	健康生命薬科学科
教育学科	社会情報学科 情報サイエンス専攻	環境共生学科
心理学科	食物栄養学科	看護学科
社会福祉学科	食創造科学科	経営学科

まとめて出願

一般選抜(前期)・(後期)において、1回の出願登録で「まとめて出願」した場合に限り、後日程の入試区分も含め、検定料併願割引※1・※2の対象となります。

※1)前期のみ、後期のみ出願可。 ※2)大学入学共通テスト利用型はまとめられません。

特長 2

## 併願しやすい入学検定料返還制度

一般選抜(前期)において合格した学科と一般選抜(後期)で出願している学科が同じ場合、後日程を欠席し、手続きをすることで後日程の検定料は返還します。



環境共生学科志望のAさん：一般選抜(前期)で環境共生学科に合格したので、一般選抜(後期)を欠席した場合。

一般選抜(前期)	方式	学科	可否	検定料	一般選抜(後期)	方式	学科	可否	検定料
Aさん	3科目型 同一配点方式	環境共生	合格	35,000円	Bさん	2科目同一配点型	環境共生	欠席	15,000円
	3科目型 傾斜配点方式	環境共生	合格	15,000円		英語外部検定利用型	環境共生	欠席	15,000円

検定料返還  
30,000円



環境共生学科志望で、経営学科を併願したBさん：

一般選抜(前期)で環境共生学科に合格。不合格だった経営学科を一般選抜(後期)で再度受験した場合。

一般選抜(前期)	方式	学科	可否	検定料	一般選抜(後期)	方式	学科	可否	検定料
Bさん	3科目型 同一配点方式	環境共生	合格	35,000円	Bさん	2科目同一配点型	経営	受験	15,000円
	3科目型 傾斜配点方式	経営	不合格	15,000円		英語外部検定利用型	環境共生	合格判定対象外	15,000円

検定料返還  
15,000円

※ただし、前日程の合格判定通知書に同封の入学検定料返還願の提出と、後日程を欠席することが必要です。 ※一般選抜(前期)と(後期)を「まとめて出願」した場合に限ります。

特長 3

## 大学入学共通テスト利用型を拡大!

大学入学共通テスト利用型が前期3教科(科目)※と後期2教科(科目)※に拡大。後期は3月6日まで出願可能です。

※一部学科は異なります。  
(注)音楽学部は実施しません。



特長 4

## 成績優秀者奨学金

大学入学共通テスト利用型(前期)・(後期)において、成績優秀者に奨学金を給付する「入試 成績優秀者対象 奨学金制度」を実施。最大50万円を給付します。



# 入試カレンダー

◇ 一般選抜(大学入学共通テスト利用型も含む)

		2024年 12月	2025年 1月	2月	3月
一般選抜	前期	出願期間 (出願登録・入金締切) 12/20(金)～1/10(金)*	試験 1/24(金)・1/25(土) (試験日自由選択)	合格発表 2/8(土)  入学金納入 2/28(金)締切	学費等納入 3/21(金)締切
	後期			出願期間 (出願登録・入金締切) 2/8(土)～2/21(金)*	試験 3/2(日) 合格発表 3/14(金) 入学金・学費等 一括納入 3/21(金)締切
一般選抜 大学入学 共通テスト 利用型	前期	出願期間 (出願登録・入金締切) 12/20(金)～1/30(木)*	大学入学 共通テスト 1/18(土)・ 1/19(日)	合格発表 2/14(金)  入学金納入 2/28(金)締切	学費等納入 3/21(金)締切
	後期	Point 01 大学入学 共通テスト後に 出願ができる	Point 02 学費等 納入は国立の 合格発表後	出願期間 (出願登録・入金締切) 2/14(金)～ 3/6(木)*	合格発表 3/17(月)  入学金・学費等 一括納入 3/21(金)締切

\*出願書類の提出期限は、出願登録・入金締切の翌日まで。(消印有効)

## 試験地・試験会場

### ▶ 兵庫(西宮)本学会場

中央キャンパス	文学部／教育学部／心理・社会福祉学部／健康・スポーツ科学部／生活環境学部／社会情報学部／ 食物栄養科学部／音楽学部／薬学部／環境共生学部(2025年4月開設)／看護学部／経営学部
上甲子園キャンパス	建築学部

### ▶ 学外試験会場 ※入試方式や試験日、学部・学科によって、試験地が兵庫(西宮)本学会場になることがあります。

- ① 東京 ② 石川(金沢) ③ 愛知(名古屋) ④ 京都 ⑤ 和歌山 ⑥ 鳥取(米子)  
⑦ 岡山 ⑧ 広島 ⑨ 香川(高松) ⑩ 愛媛(松山) ⑪ 福岡 ⑫ 沖縄(那覇)



## 武庫川女子大学は13学部21学科 Mukogawa Women's University

文学部	・日本語日本文学科・歴史文化学科 ・英語グローバル学科
教育学部	・教育学科
心理・社会福祉学部	・心理学科 ・社会福祉学科
健康・スポーツ科学部	・健康・スポーツ科学科 ・スポーツマネジメント学科
生活環境学部	・生活環境学科

社会情報学部	・社会情報学科
食物栄養科学部	・食物栄養学科 ・食創造科学科
建築学部	・建築学科 ・景観建築学科
音楽学部	・演奏学科 ・応用音楽学科
薬学部	・薬学科(6年制) ・健康生命薬科学科(4年制)

環境共生学部*	・環境共生学科 ※2025年4月開設
看護学部	・看護学科
経営学部	・経営学科



多彩な学びで  
視野が広がる!

Lavy  
© Mukogawa Women's University



女子大初の環境共生学部が誕生!

# 環境課題に 新たな発想で 挑む

環境共生学部の  
詳細については  
こちらから!

※二次元コードは、  
デバイスによっては  
読み取れない  
場合があります。

「持続可能な地球環境とわたしたちの未来を守るために、今何ができるか」という想いのもと、2025年4月、武庫川女子大学に女子大初の環境共生学部が誕生します。

「環境」は、私たち人間と密接につながるテーマであるため、あらゆる学問分野ともつながります。

「環境」と掛け合わせることで、その分野はもっと広がっていく。万能かつ可能性のある「環境」は、魅力的な分野であると言えるでしょう。

MUKOJO SNS 随時更新中! チェックしてね!

Instagram [QR code] LINE [QR code] X (Twitter) [QR code] YouTube [QR code] Facebook [QR code]