



寮育のススメ

学生寮のご案内

2027

寮生活をとおして真の教育を学びます。

AUTHENTIC EDUCATION FORMED BY DORM-LIFE



入寮を考えているみなさんへ

武庫川大学の学寮は、単なる寄宿舎ではありません。全国から集まった仲間と一緒に生活しながら、新しい出会いや経験を通して、自分自身を成長させることができる場所です。

本学の学寮は、校祖・公江喜市郎こうえ きいちろうの「真の教育は、生活を共にすることから出発するべきである」という想いのもと、1950年に創設されました。

大学生生活は、勉強だけでなく、人との関わりの中で大きく成長できる時間です。寮生活では、さまざまな地域や価値観を持つ仲間と毎日を過ごすことで、自然とコミュニケーション力や協調性、自分で考えて行動する力が身についていきます。

楽しいことばかりではなく、ときには悩んだり、誰かと意見がぶつかったりすることもあるかもしれません。でも、そうした経験も含めて、寮での毎日はこれからの人生につながる大切な学びになります。

2024年にスタートした人材育成方針「MUKOGAWA COMPASS」では、「知識」「姿勢」「行動」の3つを大切にしながら、自分らしく未来を切り拓く力を育てることを目指しています。学寮も、その成長を支える大切な環境のひとつです。

この寮という「羅針盤(COMPASS)」を胸に、自分らしい未来へ向かう大学生生活を、ここから一緒に歩み始めませんか。

MESSAGE 在寮生メッセージ



貞和寮

渡邊 杏 (教育学部教育学科4年)



寮に入ると、同じ地域や高校の友達が大学にいなくても、友達を作りやすい環境があります。部屋が近い、学部や授業が一緒、好きなアニメ・音楽が同じなど、共通点から会話が始まりやすく、自然に交流が増えます。寮でできた友達と一緒に食堂でご飯を食べたり、休日に出かけたりすることもあります。

また、「自分から声をかけるのは苦手」という人でも安心です。寮では定期的に寮行事があり、参加することで話すきっかけが作れます。無理に積極的にならなくても、生活の中で人との関わりが増え、友達ができやすいのが寮の良さです。



寮内の様子



食事風景



七夕パーティー

寮行事



ハロウィンパーティー

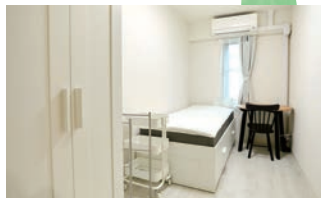
クリスマスパーティー

TEIWA

ていわりょう

貞和寮

1984年開設、2018年改修



寮室



グループリビング



各フロア



各フロア



食堂

【各フロア】各階に談話スペースが設けられています。

【食堂】厨房で調理した「おいしい食事」をとることができます。

物件概要

所在地 西宮市東鳴尾町1-1-1

建物構造 鉄筋コンクリート造5階建 洋室

施設概要 ● 収容定員: 101人 ● 1室の人数: 1人
● 1室の面積: 8.0㎡

グループリビング 24.0㎡

各キャンパスまでのアクセス時間

- 中央キャンパス 徒歩 4分
- 浜甲子園キャンパス 自転車 10分
- 上甲子園キャンパス 自転車 15分

入寮費用

(2026年度参考)



入寮費

150,000円



寮費(月間)

49,500円

● 入寮費は入寮時のみ徴収します。

● 寮食は1日2食(朝280円、夕520円)とし、申し込み分のみ口座振替となります。また、夏休み、冬休み、春休みの提供はありません。

※入寮費・寮費は諸般の事情により、改定されることがあります。
※年末年始の6日間と年度末の3日間休寮します。

MUTSUMI

むつみりょう

むつみ寮

1972年開設、2021年改修



※附属高校生と共同利用。むつみ寮は、浜甲子園キャンパス(薬学部・環境共生学部)に最も近い寮です。



寮室



フロアトイレ



共用リビング



フロアリビング



フロア談話スペース

【各フロア】各階に談話スペースが設けられています。

【食堂】厨房で調理した「おいしい食事」をとることができます。

物件概要

所在地 西宮市枝川町4-16

建物構造 鉄筋コンクリート造4階建 洋室

施設概要

- 収容定員: 30人
- 1室の人数: 1人
- 1室の面積: 14.0㎡

各キャンパスまでのアクセス時間

- 中央キャンパス 徒歩 20分
- 浜甲子園キャンパス 徒歩 5分
- 上甲子園キャンパス 自転車 20分

入寮費用

(2026年度参考)



入寮費

150,000円



寮費(月間)

49,500円

● 入寮費は入寮時のみ徴収します。

● 寮食は1日2食(朝280円、夕520円)とし、申し込み分のみ口座振替となります。また、夏休み、冬休み、春休みの提供はありません。

※入寮費・寮費は諸般の事情により、改定されることがあります。
※年末年始の6日間と年度末の3日間休寮します。

若草インターナショナルハウス : 2004年開設、2020年改修



建物構造…鉄筋コンクリート造4階建 洋室
 収容定員…39人
 1室の人数…1人
 1室の面積…10㎡



リビング

所在地

西宮市若草町1-10-14

各キャンパスまでのアクセス時間

- 中央キャンパス 自転車 10分
- 浜甲子園キャンパス 自転車 15分
- 上甲子園キャンパス 自転車 5分

入寮費用(2026年度参考)

家賃(月額賃料) 42,000円
 (共益費および光熱水費込)

入寮費 150,000円

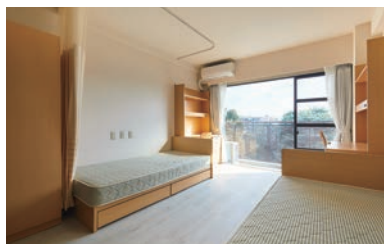
- 入寮費は入寮時のみ徴収します。
- 当施設での食事提供はありません。

※入寮費・月額賃料は諸般の事情により、改定されることがあります。

甲子園口ハウス : 2021年開設



建物構造…鉄筋コンクリート造4階建 洋室
 収容定員…34人
 1室の人数…2人(16室)、1人(2室)
 1室の面積…2人部屋(16㎡)、1人部屋(14~15㎡)



2人部屋

所在地

西宮市甲子園口1-12-35

各キャンパスまでのアクセス時間

- 中央キャンパス 自転車 15分
- 浜甲子園キャンパス 自転車 20分
- 上甲子園キャンパス 徒歩 5分

入寮費用(2026年度参考)

家賃(月額賃料)
 [2人部屋2人利用] 38,000円
 [2人部屋1人利用] 52,000円
 [1人部屋利用] 61,000円
 (共益費および光熱水費込)

入寮費 150,000円

- 入寮費は入寮時のみ徴収します。
- 当施設での食事提供はありません。

※入寮費・月額賃料は諸般の事情により、改定されることがあります。



建物構造…鉄筋コンクリート造6階建 洋室・和室
 収容定員…30人
 シェアハウス(共有部分面積21.9㎡、個室面積10.9㎡)



リビング

所在地

西宮市笠屋町2-30

各キャンパスまでのアクセス時間

- 中央キャンパス 徒歩 2分
- 浜甲子園キャンパス 自転車 10分
- 上甲子園キャンパス 自転車 15分

入寮費用(2026年度参考)

家賃(月額賃料)
 3LDK 3人利用 41,000円
 2LDK 2人利用 61,500円
 (共益費および光熱水費込)

入寮費 家賃の1か月分

- 入寮費は入寮時のみ徴収します。
- 当施設での食事提供はありません。
- 別途、損害保険に加入していただきます。

※入寮費・月額賃料は諸般の事情により、改定されることがあります。

西門前学生マンション



建物構造…鉄筋コンクリート造6階建 洋室
 総戸数…全20室
 1室の人数…1人
 1室の面積…18.27~22.55㎡

所在地

西宮市鳴尾町1-10-8

各キャンパスまでのアクセス時間

- 中央キャンパス 徒歩 1分
- 浜甲子園キャンパス 自転車 6分
- 上甲子園キャンパス 自転車 15分

入寮費用(2026年度参考)

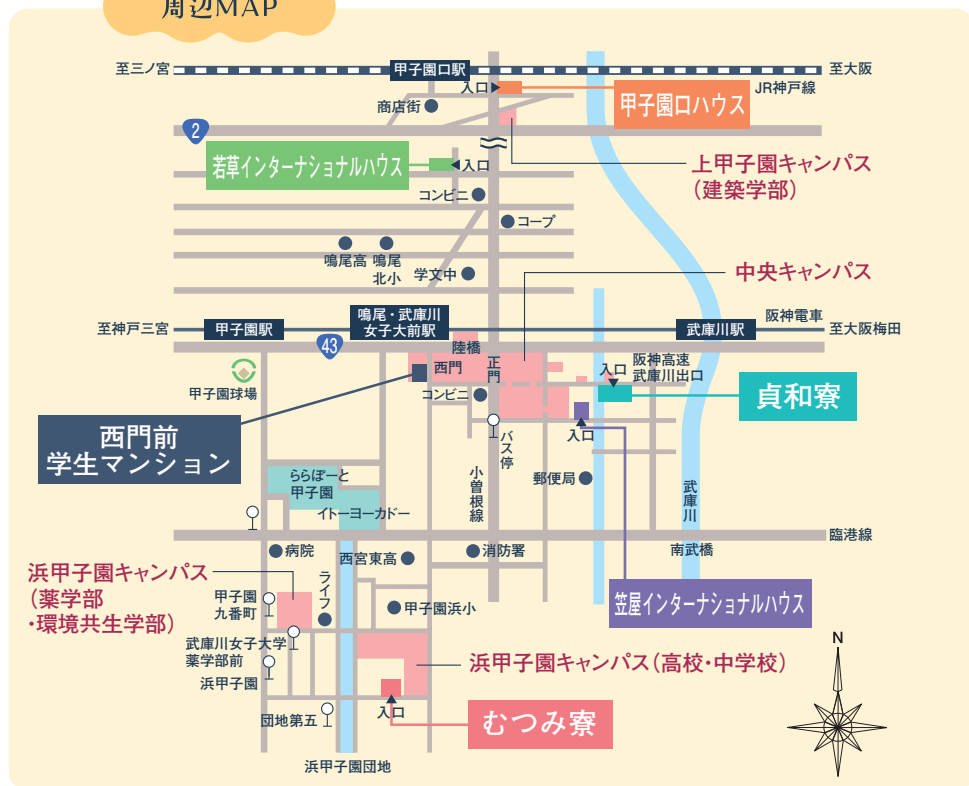
家賃(月額賃料)
 36,000~49,500円
 (共益費 4,000円含む、光熱水費別)

入寮費 100,000円

- 入寮費は入寮時のみ徴収します。
- 当施設での食事提供はありません。
- 別途、損害保険に加入していただきます。

※入寮費・月額賃料は諸般の事情により、改定されることがあります。

周辺MAP



■各寮のお問い合わせ先

寮	TEL	管理会社
眞和寮	(0798)45-3209	(株)学生情報センター
むつみ寮	(0798)45-3205	(株)リエイライフ
若草インターナショナルハウス	(0798)45-3521	
甲子園口ハウス	(0798)45-4437	東京海上日動ファシリティーズ(株)
笠屋インターナショナルハウス	(0798)47-3170	(株)武庫女エンタープライズ
西門前学生マンション	(0120)749-550	

■その他のお問い合わせ先



武庫川大学
MUKOGAWA UNIVERSITY

学生部学生課

〒663-8558 兵庫県西宮市池開町6-46 / TEL (0798)45-3526
ホームページ <https://www.mukogawa-u.ac.jp/~gakusei/>



※本パンフレット記載の内容は、2026年5月1日現在です。

※男子学生の住まいにつきましては、本学ホームページ等でご案内を予定しております。

※都合により募集停止とする場合もございます。

※2027年4月より武庫川女子大学から武庫川大学に名称を変更します。